



Plan de Prévention des Risques naturels prévisibles

**Carte Réglementaire
VALLORCINE**

Réglementation des zones

- Zones à prescriptions fortes, inconstructibles
- Zones à prescriptions fortes, reconstructions sous conditions
- Zones à prescriptions fortes et d'avalanches exceptionnelles
- Zones à prescriptions faibles ou moyennes, constructibles sous conditions
- Zones à prescriptions faibles ou moyennes et d'avalanches exceptionnelles
- Zones à prescriptions limitées d'avalanches exceptionnelles
- Forêts à fonction de protection

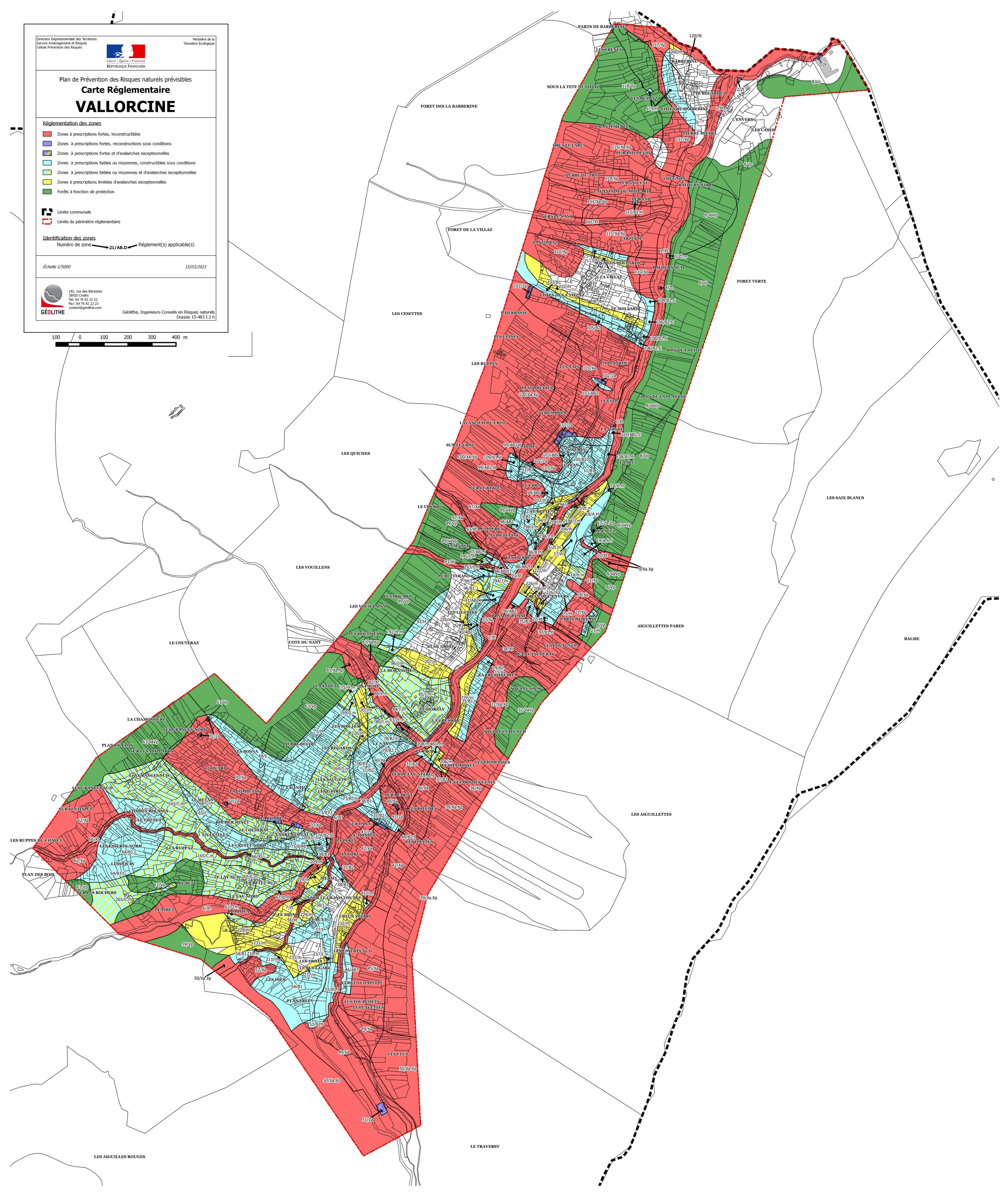
- Limite communale
- Limite du périmètre réglementaire

Identification des zones
Numéro de zone → 21/AB.D ← Règlement(s) applicable(s)

Échelle 1/5000 15/03/2021





Géolithe, Ingénieurs-Conseils en Risques naturels
Dossier 15-483 1 2 h



Plan de Prévention des Risques naturels prévisibles
Carte Réglementaire
VALLORCINE

Réglementation des zones

- Zones à prescriptions fortes, inconstructibles
- Zones à prescriptions fortes, reconstructions sous conditions
- Zones à prescriptions fortes et d'avalanches exceptionnelles
- Zones à prescriptions faibles ou moyennes, constructibles sous conditions
- Zones à prescriptions faibles ou moyennes et d'avalanches exceptionnelles
- Zones à prescriptions limitées d'avalanches exceptionnelles
- Forêts à fonction de protection

-  Limite communale
-  Limite du périmètre réglementaire

- Identification des zones**
- Numéro de zone → 21/AB.D ← Règlement(s) applicable(s)

Échelle 1/2500 **Agrandissement secteur centre** 15/03/2021

181, rue des Bécasses
 38020 Crêtles
 Tél: 04 76 92 22 22
 Fax: 04 76 92 22 23
 contact@geolithe.com

GÉOLITHE

Géolithe, Ingénieurs-Conseils en Risques naturels
 Dossier 15-483 I 2 h

